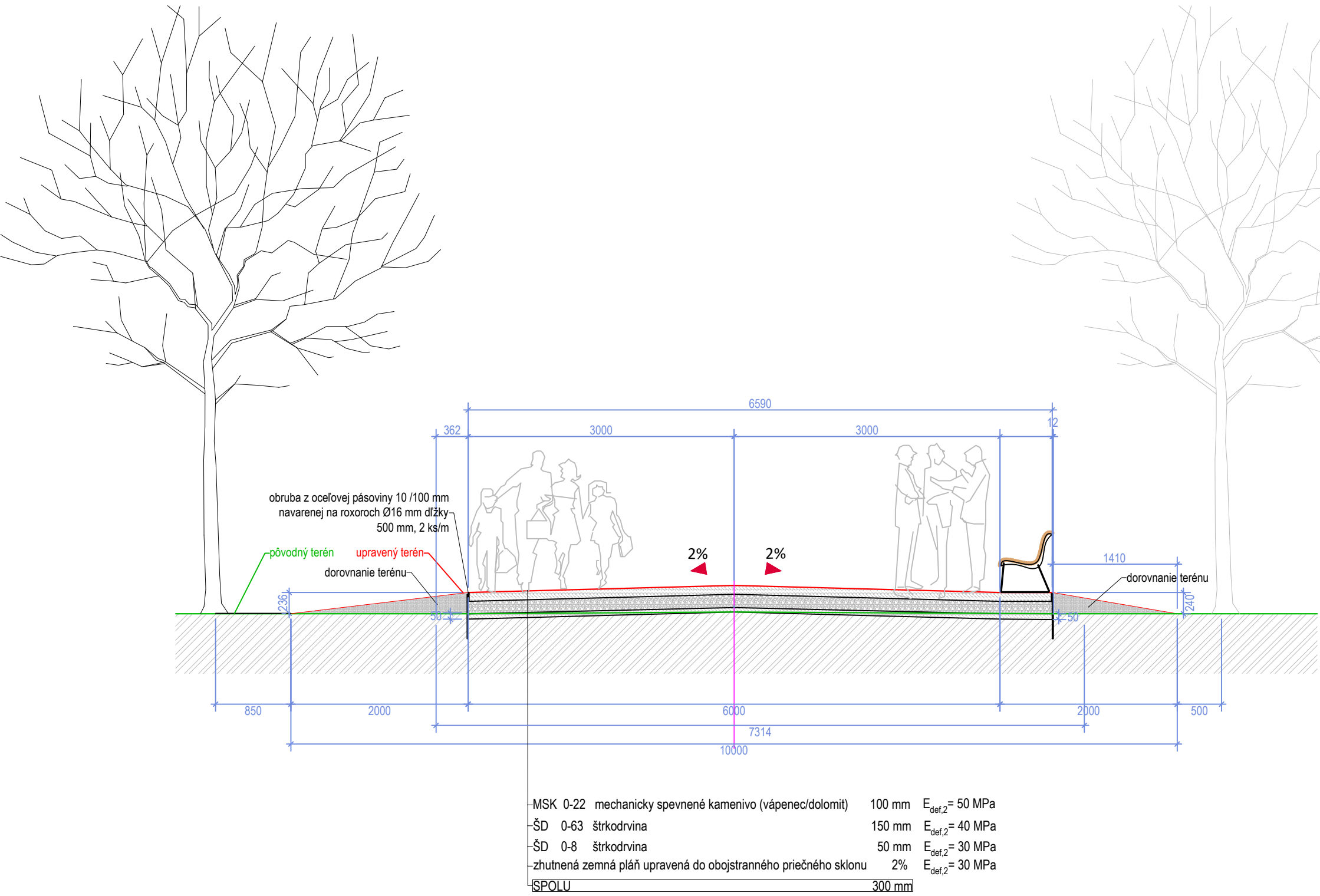
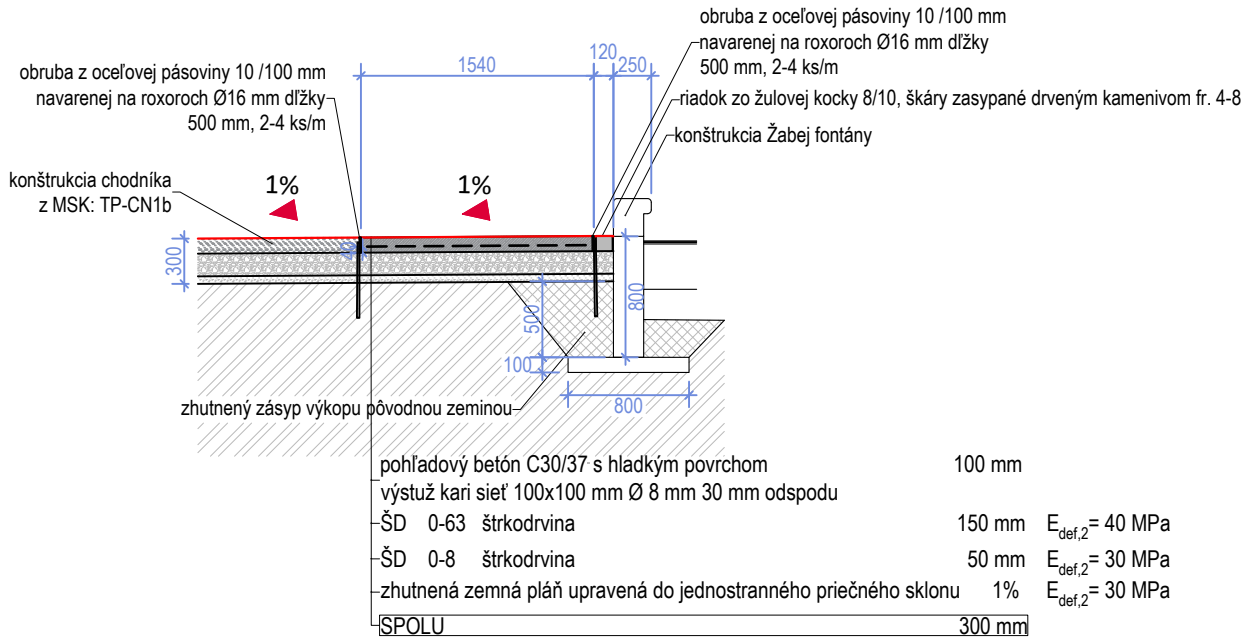


CHARAKTERISTICKÝ PRIEČNY REZ A
Chodník z mechanicky spevneného kameniva hrúbky 300 mm v hlavnej aleji
Technologický postup TP-CN1a



CHARAKTERISTICKÝ PRIEČNY REZ A DETAIL C
Spevnená plocha z pohľadového betónu hrúbky 300 mm pri žabej fontáne
Technologický postup CN-TP2

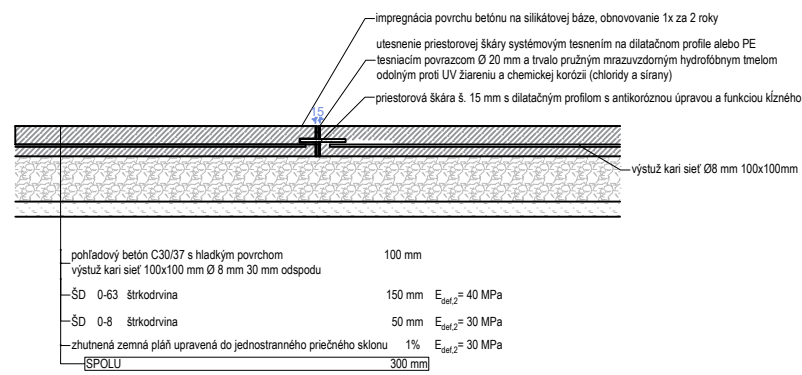


POZNÁMKA:
1. Pohľadový betón bude zhotovený z betónu C30/37 s výstužou kari sieťou 100x100 mm Ø8 mm s krytím 30 mm odpadu, pracovné škáry budú opätne fažňovými z rebriekovej ocele (rozor) Ø16 mm dĺžky 500 mm. Zmršťovacie dilatčné škáry š. 3 mm a hl. 40 mm budú narezané podľa schémy vyznačenej v pôdoryse, v horných 15 mm budú rozšírené na 6 mm a vyplnené gumovou tesniacou zálievkou svetlo šedej farby. Povrch musí mať hladkú štruktúru a bude ošetrený hydrofóbnou impregnáciou, ktorá bude vždy po 2 rokoch obnovovaná. Betón bude pri pokládke vyrovnávaný latou podľa obruby z oceľovej pásoviny do sklonu 1% smerom od žabej fontány.

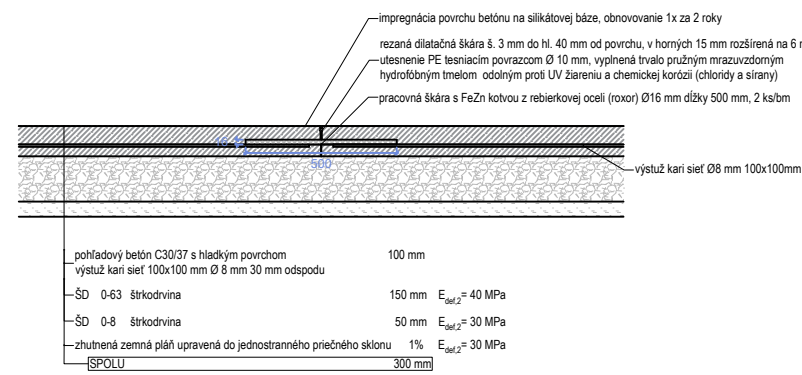
UPOZORNENIE:
1. Všetky práce je nutné vykonávať podľa platných noriem a technologických pravidiel pri dodržaní pravidiel bezpečnosti práce a ochrany zdravia pri práci.
2. Pokiaľ nastanú pri vykonávaní prác nejasnosti či nepredvídateľné okolnosti, je nutné prizvať projektanta k posúdeniu, resp. k spresneniu prác.
3. Konečné vytyčenie bude vykonané na stavbe a bude v dostatočnom predstihu pred začatím prác a objednaním dôležitých materiálov predstavené projektantom a investorovi na odsúhlasenie.
4. Všetky rozmery sú vo výkrese zobrazené a kótované v pravouhlom priemete, v skutočnosti sa môžu mierne líšiť v dôsledku sklonu svahu a je nutné ich overiť na stavbe!

DÔLEŽITÉ UPOZORNENIE:
Všetky zmeny oproti proj. dokumentácii musia byť doložené zmenovým listom, kde bude uvedený rozsah zmeny, jej dôvod a vplyv na cenu diela. Zmenový list musí byť odsúhlasený projektantom a investorom pred začatím prác.
V prípade konfliktu vedení existujúcich inžinierskych sietí a iných podzemných prvkov s navrhovanými prvkami je možné zmeniť trasu alebo tvar navrhovaných prvkov až po konzultácii s projektantom.

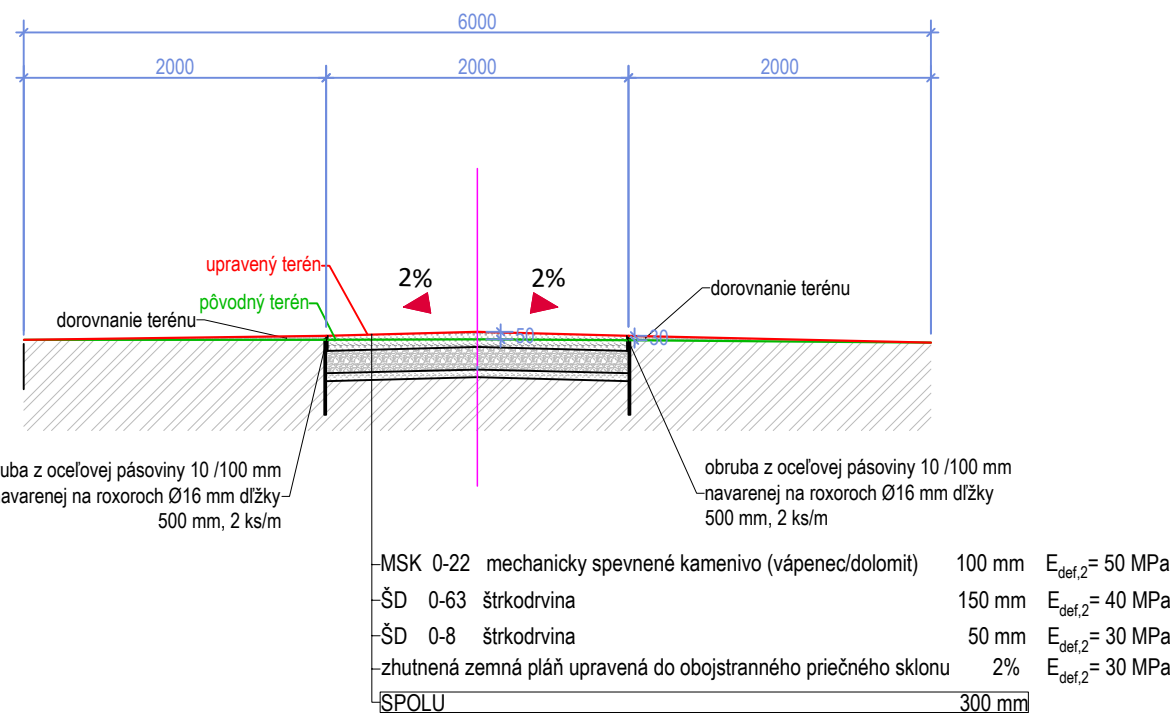
DETAIL A
Riešenie priestorových škár



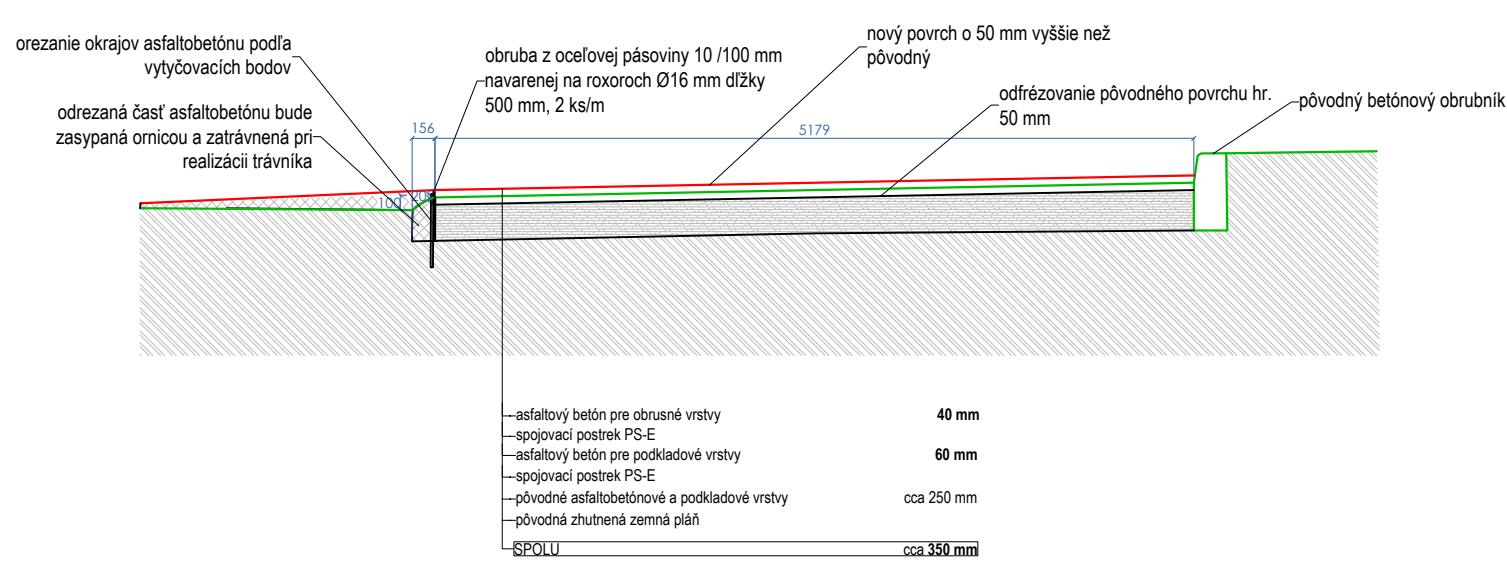
DETAIL B
Riešenie zmršťovacích škár



CHARAKTERISTICKÝ PRIEČNY REZ B
Chodník z mechanicky spevneného kameniva hrúbky 300 mm
Technologický postup CN-TP1b



CHARAKTERISTICKÝ PRIEČNY REZ J
Technologický postup CO-TP3
Oprava povrchu a orezanie okrajov cesty z asfaltobetónu

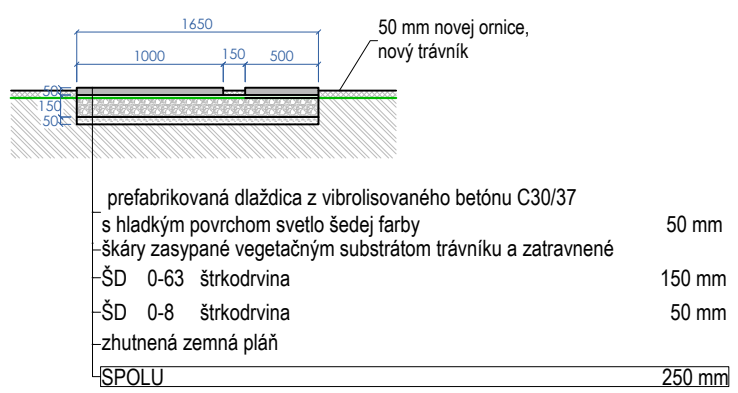


POZNÁMKA:
1. Asfaltobetón bude odrezaný a vyčistený v celej hrúbke konštrukcie, v reze uvedené hr. konštrukcie vychádza zo sondy dodanej investorom.

UPOZORNENIE:
1. Všetky práce je nutné vykonávať podľa platných noriem a technologických pravidiel pri dodržaní pravidiel bezpečnosti práce a ochrany zdravia pri práci.
2. Pokiaľ nastanú pri vykonávaní prác nejasnosti či nepredvídateľné okolnosti, je nutné prizvať projektanta k posúdeniu, resp. k spresneniu prác.
3. Konečné vytyčenie bude vykonané na stavbe a bude v dostatočnom predstihu pred začatím prác a objednaním dôležitých materiálov predstavené projektantom a investorovi na odsúhlasenie.
4. Všetky rozmery sú vo výkrese zobrazené a kótované v pravouhlom priemete, v skutočnosti sa môžu mierne líšiť v dôsledku sklonu svahu a je nutné ich overiť na stavbe!

DÔLEŽITÉ UPOZORNENIE:
Všetky zmeny oproti proj. dokumentácii musia byť doložené zmenovým listom, kde bude uvedený rozsah zmeny, jej dôvod a vplyv na cenu diela. Zmenový list musí byť odsúhlasený projektantom a investorom pred začatím prác.
V prípade konfliktu vedení existujúcich inžinierskych sietí a iných podzemných prvkov s navrhovanými prvkami je možné zmeniť trasu alebo tvar navrhovaných prvkov až po konzultácii s projektantom.

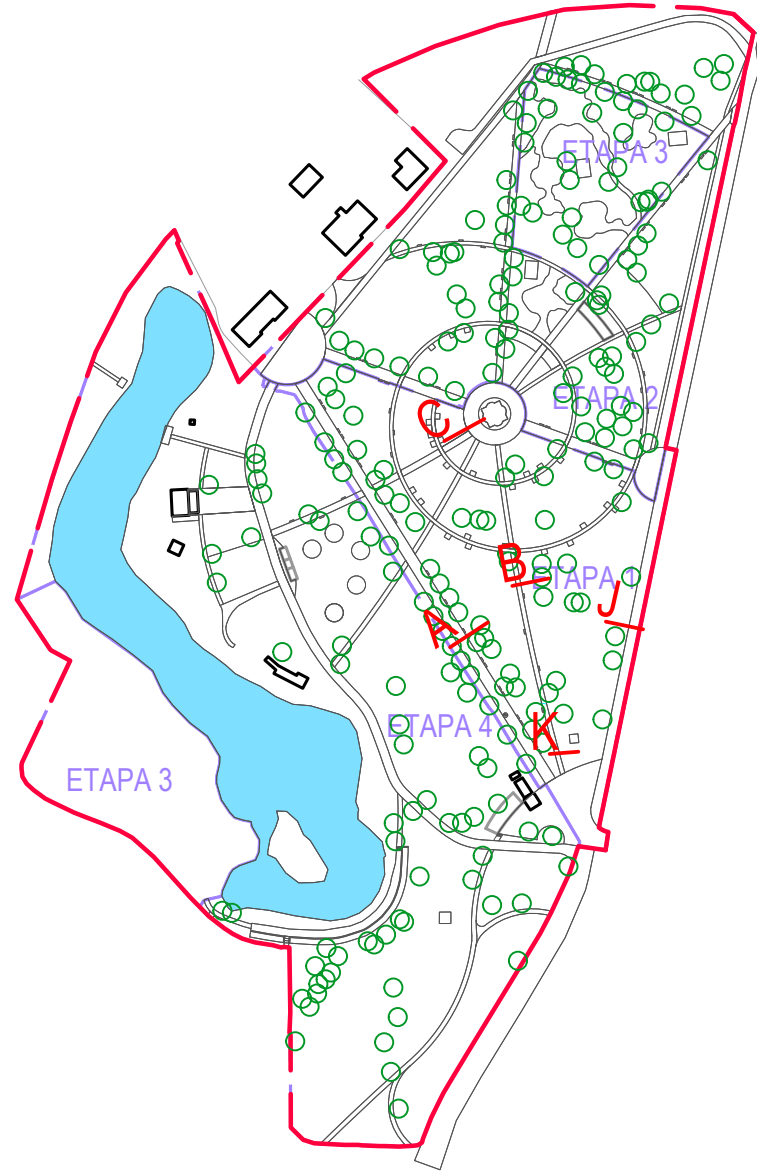
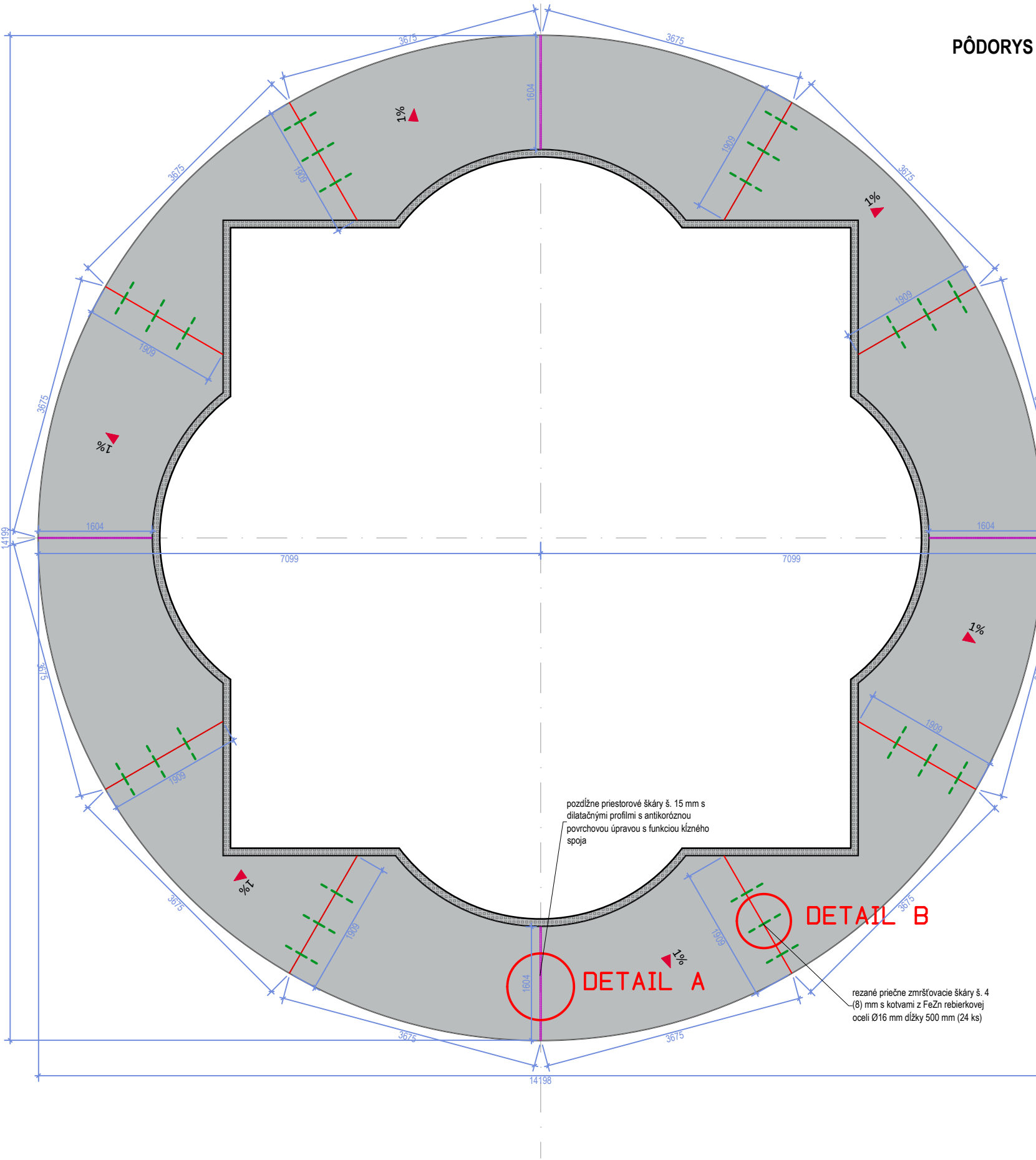
CHARAKTERISTICKÝ PRIEČNY REZ K
Technologický postup CN-TP4
Chodník z betónových šlapákov v trávniku



POZNÁMKA:
1. Diaľnice budú mať rozmery 1000x400x50 mm a 500x400x50 mm, budú kladené podľa schémy vyznačenej v situácnom výkrese.
2. Vegetačný substrát bude o 20 mm nižšie ako povrch diaľnic kvôli koseniu trávniku.

UPOZORNENIE:
1. Všetky práce je nutné vykonávať podľa platných noriem a technologických pravidiel pri dodržaní pravidiel bezpečnosti práce a ochrany zdravia pri práci.
2. Pokiaľ nastanú pri vykonávaní prác nejasnosti či nepredvídateľné okolnosti, je nutné prizvať projektanta k posúdeniu, resp. k spresneniu prác.
3. Konečné vytyčenie bude vykonané na stavbe a bude v dostatočnom predstihu pred začatím prác a objednaním dôležitých materiálov predstavené projektantom a investorovi na odsúhlasenie.
4. Všetky rozmery sú vo výkrese zobrazené a kótované v pravouhlom priemete, v skutočnosti sa môžu mierne líšiť v dôsledku sklonu svahu a je nutné ich overiť na stavbe!

DÔLEŽITÉ UPOZORNENIE:
Všetky zmeny oproti proj. dokumentácii musia byť doložené zmenovým listom, kde bude uvedený rozsah zmeny, jej dôvod a vplyv na cenu diela. Zmenový list musí byť odsúhlasený projektantom a investorom pred začatím prác.
V prípade konfliktu vedení existujúcich inžinierskych sietí a iných podzemných prvkov s navrhovanými prvkami je možné zmeniť trasu alebo tvar navrhovaných prvkov až po konzultácii s projektantom.



POZNÁMKA:
1. Mechanicky spevnené kamenivo musí byť zhotovené zo svetlého vápence alebo dolomita a kameniva akrovej farby vytvárajúce zmes farby bližšie sa RAL 1015 (slonová kosť svetlá), kamenivo musí mať všetky predpísané skúšky, musí byť položené pri predpísanej vlhkosti a zhrutnené na hodnotu modulu pretvárajúcu minimálne 50 MPa overovanú statickou skúškou.
2. Hodnoty modulu pretvárajú (Edel, 2) minimálneho zhrutnenia všetkých konštrukčných vrstiev sú udávané pre overovanie statickou skúškou.

UPOZORNENIE:
1. Všetky práce je nutné vykonávať podľa platných noriem a technologických pravidiel pri dodržaní pravidiel bezpečnosti práce a ochrany zdravia pri práci.
2. Pokiaľ nastanú pri vykonávaní prác nejasnosti či nepredvídateľné okolnosti, je nutné prizvať projektanta k posúdeniu, resp. k spresneniu prác.
3. Konečné vytyčenie bude vykonané na stavbe a bude v dostatočnom predstihu pred začatím prác a objednaním dôležitých materiálov predstavené projektantom a investorovi na odsúhlasenie.
4. Všetky rozmery sú vo výkrese zobrazené a kótované v pravouhlom priemete, v skutočnosti sa môžu mierne líšiť v dôsledku sklonu svahu a je nutné ich overiť na stavbe!

DÔLEŽITÉ UPOZORNENIE:
Všetky zmeny oproti proj. dokumentácii musia byť doložené zmenovým listom, kde bude uvedený rozsah zmeny, jej dôvod a vplyv na cenu diela. Zmenový list musí byť odsúhlasený projektantom a investorom pred začatím prác.
V prípade konfliktu vedení existujúcich inžinierskych sietí a iných podzemných prvkov s navrhovanými prvkami je možné zmeniť trasu alebo tvar navrhovaných prvkov až po konzultácii s projektantom.

Táto dokumentácia vznikla počas núdzového stavu epidémie koronavírusu. Projektant nenesie zodpovednosť za prípadné odchýlky dokumentácie od skutočného stavu, ktoré vďaka situácii nebolo možné overovať v teréne.

Všetky zmeny oproti projektovej dokumentácii musia byť doložené zmenovým listom, kde bude uvedený rozsah zmeny, jej dôvod a vplyv na cenu diela. Zmenový list musí byť odsúhlasený projektantom a investorom pred začatím prác.

Generálny projektant:
Ateliér Krejčířkovič, s.r.o.
P. Bezruč 182
691 42, Valčice

AKCIA: Návrh obnovy Starého parku v Nitre ETAPA: 1.

VÝKRES: Čestné siet' - Charakteristické priečne rezy a detaily A, B, C, J, K

OBJEDNÁTEĽ: Mesto Nitra

MIESTO STAVBY: Nitra

ZODP. PROJEKTANT: Ing. Plemysl Krejčířik, Ph.D., autorizovaný krajinský architekt, č. autorizácie: 03289

SPRACOVAL: Ing. Jiří Dohnal, Ph.D., DIS, Ing. Daniela Plandorová

DÁTUM: 12/2020

STUPEŇ: DUR + DSP

NÁVRH: Ing. Kamila Krejčířková, Ph.D.

MIERKA: 1 : 50

ČÍSLO VÝKRESU: D.1.03.2